

Gør tanke til handling  
VIA University College



# Fællesskaber, trivsel og mobning

D. 26.2.2018, kl. 17-20

Silkeborg

# Program

**1. Velkommen.** Skolechef Huno Kjærsgaard Jensen byder velkommen til aftenens oplæg og arbejde.

## **2. Hvad er mobning?**

Hvordan kan vi forstå mobning og fællesskaber? Hvordan kan skolen arbejde med indsatser, der fremmer det gode fællesskab for alle børn?

/V. Lisbeth Alnor

- Proces: Skolebestyrelse og skoleledelse arbejder.
- Deltagernes forberedelse: medbring definition på mobning/overvejelser over, hvad mobning er.

## **3. Data om trivsel, fællesskaber og mobning i skolen.**

Hvordan kan man måle trivsel? /V. Lisbeth Alnor

- Proces: Skolebestyrelse og skoleledelse arbejder.
- Deltagernes forberedelse: medbring resultater fra skolens trivselsundersøgelse.

#### **4. Kommunal sagsgang og behandling af klagesager vedr. mobning.**

Rettigheder og forpligtigelser på skole- og forvaltningsniveau  
v/Silkeborg Kommune

#### **5. Antimobbestrategi.**

Introduktion til skolebestyrelse og skoleledelsens arbejde med antimobbestrategi /V. Lisbeth Alnor

- Proces: Skolebestyrelse og skoleledelse arbejder.
- Deltagernes forberedelse: medbring skolens antimobbestrategi.

#### **6. Tak for i dag / v. Skolechef Huno Kjærsgaard Jensen**

# 1. Velkommen.

Skolechef Huno Kjærsgaard Jensen byder velkommen til aftenens oplæg og arbejde.

# 2. Hvad er mobning?

Hvordan kan vi forstå mobning og fællesskaber?

Hvordan kan skolen arbejde med indsatser, der fremmer det gode fællesskab for alle børn?

# Hvad er mobning?

Skriv din definition på ned.

Del med sidemanden.

# Mobbeforståelser

## Den 'gamle' forståelse

- Traditionel forståelse af mobning. Med fokus på individet.
- Fejl hos individ
- Fejl hos familie/opdragelse
- Onde og aggressive mobbere
- Svage ofre
- (Bl.a. Dan Olweus.)

## Den 'nye' forståelse

- Mobning er et gruppefænomen
- Mobning er en social udstødelshandlinger af systematisk karakter
- Mobning bygger på udstødelse af "egne" medlemmer i den formelle sociale enhed
- Mobning foregår i fællesskaber med magtubalance, lav tolerance, frygt for ikke at høre til (*longing for belonging*)
- Mobbeformerne kan være direkte og forfølgende eller indirekte og udelukkende – foregår også digitalt

# Hvordan kan vi håndtere

Hvorfor bliver det så oplagt for børnene at gøre sådan?  
Hvad får de ud af det?

## Den 'gamle' forståelse

- Fejlfinding og adfærdsregulering på enkeltindividniveau
- Indsatser mod enkelte elever

## Den 'nye' forståelse

- Reparation af sociale fællesskaber på kollektivt niveau
- Foragt/værdighed
- Sociale orden og moralske orden

Hvad er der dog i vejen med de børn eller deres familier siden de opfører sig så tosset?



# Tegn på mobbemønstre

## Sociale og moralske ordener

- Grupperinger og hierarkier i klassen der strammer til.
- Normer for passende og upassende adfærd der bliver mere strikse.

## Foragtproduktion og ekstreme eksklusioner

- Foragtproduktion fremfor værdighedsproduktion.
- Eksklusioner der retter sig mod bestemte individer.

## Dominerende fortællinger, der legitimerer mobning

- Enslydende fortællinger der legitimerer mobbehandlingerne.

## Social eksklusionsangst/utryghed

- Utryg kultur og frygten for eksklusioner

# Hvordan opstår mobning?

- [https://www.youtube.com/watch?v=5pCNwMXR\\_nY](https://www.youtube.com/watch?v=5pCNwMXR_nY)



Det handler om kulturen i de fællesskaber,  
som børnene er en del af.

# Skabelon til håndtering af mobning

## Sociale og moralske ordener

- Hvilke sociale og moralske ordener hersker i klassen?
- Hvordan kan vi bruge vores magt til opløsning, forstyrrelse eller rekonstruktion af dominerende sociale og moralske ordener?

## Foragtproduktion og ekstreme eksklusioner

- Hersker der foragtproduktion og hvem er den rettet mod? Er der bestemte børn, der er i særligt udsatte positioner?
- Hvordan kan vi sikre mere værdighedsproduktion og undgå foragtproduktion?
- Hvordan kan vi beskytte og styrke allerede udsatte positioner?

## Dominerende fortællinger, der legitimerer mobning

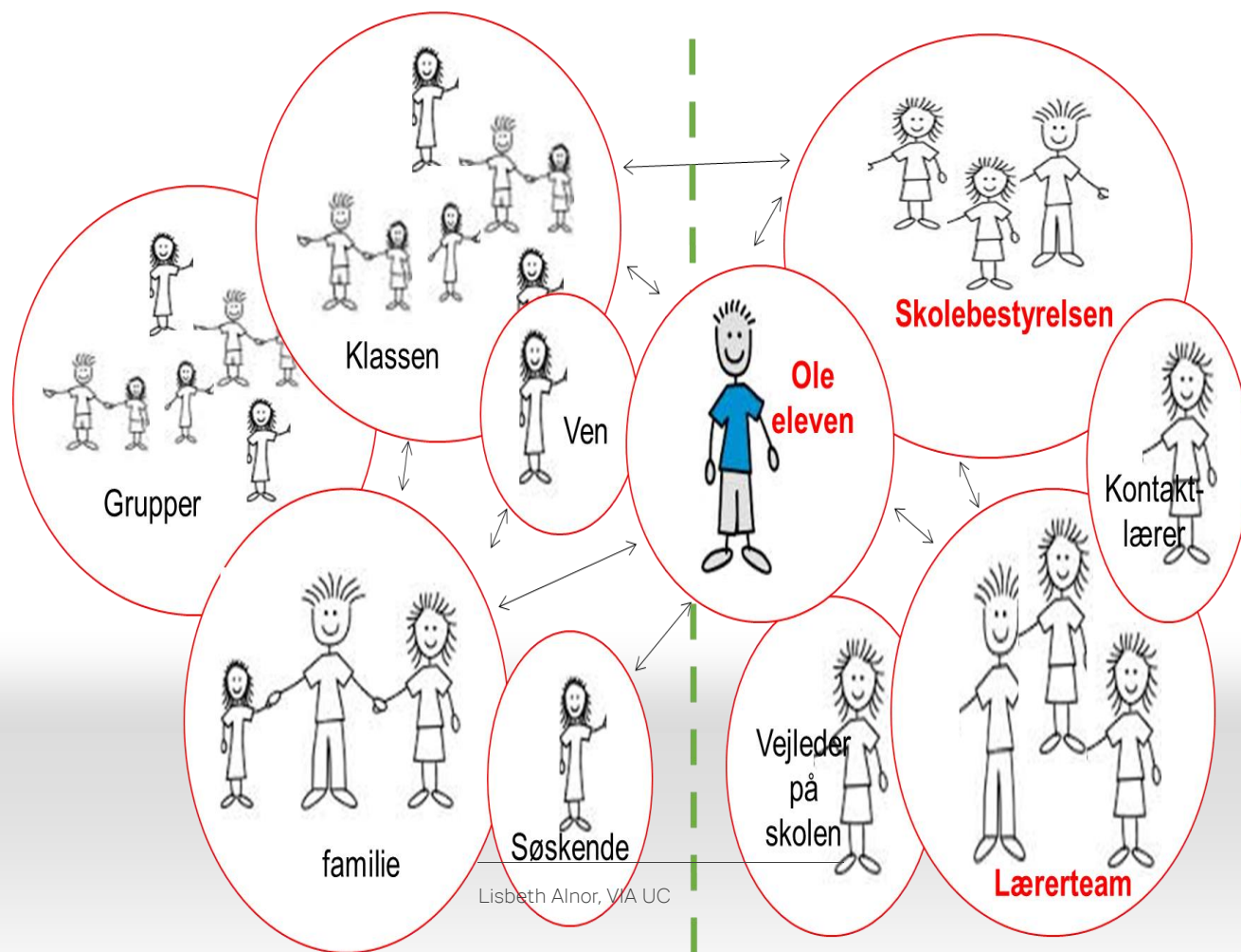
- Hersker der dominerende fortællinger i klassen, der legitimerer mobbehandlinger?
- Hvordan kan vi forstyrre/ændre de dominerende fortællinger?
- Hvilke nye fortællinger kan komme ind, som delegitimerer mobbehandlinger?

## Social eksklusionsangst/utryghed

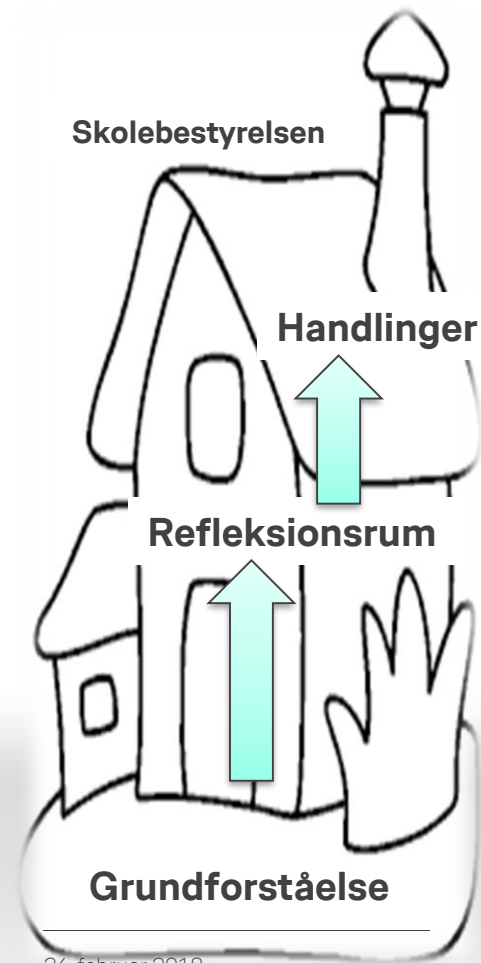
- Er klassen præget af utryghed og social eksklusionsangst?
- Hvordan kan vi skabe mere tryghed/mindske utryghed og social eksklusionsangst?

26. februar 2018

# Hvordan bliver Ole ....til Ole? Hvordan bliver fællesskaber ... til fællesskaber?



Lisbeth Alnor, VIA UC



26. februar 2018

12 1

# Forældre som primære ansvarlige for børns trivsel i skolen?

- Forældre hverken kan eller bør varetage det primære ansvar for deres børns (sociale) liv i skolen
- Forståelsen af, at dette er forældrenes ansvarsområde skaber konflikt og afmagt i samarbejdsrelationen mellem forældre og skole
- Opgaven at forebygge og stoppe skolelevers mobning må være en fælles opgave mellem skole og forældre.

# Forældre kan ikke varetage hovedansvar for børnenes sociale adfærd og relationer i skolen

## Fordi

- Mobning foregår ikke mellem børn med særlige (og problematiske 'personligheder' – skabt i hjemmet
- Børns adfærd i skolen er ikke et udtryk for en færdig 'personlighed' – skabt i hjemmet
- Børn er konstant i gang med at blive til, i samspil med kontekster

# At beslutte sig for ikke at mobbe

- Individ i en skoleklasse er påvirket, men ikke nødvendigvis total styret af kulturen
- Medløberi, den tavse tilskuer, jeg-blander-mig-ikke kan overvindes, hvis det giver mening for den enkelte
- Den mest effektive hjælp et barn kan få er hjælpen fra et andet barn.
- Hvordan skaber vi de rette betingelser for at børn er modige og hjælper andre børn?
- Hvilken voksenopbakning skal der til?

Hvad blev I optaget af i oplæg og film?

KL. 18.30-18.45



# Pause kl. 18.05-18.20

# 3. Data om trivsel, fællesskaber og mobning i skolen.

Hvordan kan man måle trivsel?

Med udgangspunkt i netop offentliggjort rapport fra Dansk Center for Undervisningsmiljø præsenteres måle-tilgange, pointer og anbefalinger for skolens arbejde med trivsel

# Den nationale trivselsmåling



## Trivselsmåling

Elevernes trivsel måles hvert år på alle landets folkeskoler.

<https://www.uvm.dk/folkeskolen/elevplaner-nationale-test-og-trivselsmaaling/trivselsmaaling>

 DEL

Alle folkeskoler skal hvert år gennemføre en trivselsmåling blandt eleverne i børnehaveklassen til og med 9. klasse. Det gælder også for specialskoler og interne skoler på dagbehandlingstilbud og anbringelsessteder.

Den obligatoriske trivselsmåling gennemføres i 2018 i perioden 15. januar – 28. marts.

*Den nationale trivselsmåling for folkeskoleelever er udsat. [Læs her, hvorfor](#)*

### Målingen

Målingen foregår med et elektronisk spørgeskema, som eleverne åbner med deres UNI•Login.

På mellemtrinnet og i udskolingen (4.-9. kl.) får eleverne 40 spørgsmål, og i indskolingen (0.-3. kl.) får eleverne 20 mere enkle spørgsmål.

[Spørgerammen til elever i børnehaveklasse til 3. klasse \(pdf\)](#)

[Spørgerammen til elever i 4. til 9. klasse \(pdf\)](#)

### Kontakt

**Camilla Gejl Pedersen**

Fuldmægtig

Styrelsen for Undervisning  
og Kvalitet

[Send e-mail](#)

Tlf.: [+45 33 92 52 51](tel:+4533925251)

**Thomas Larsen**

Chefkonsulent

Styrelsen for It og Læring

[Send e-mail](#)

Tlf.: [+45 35 87 88 73](tel:+4535878873)

# Elevernes fællesskab og trivsel i skolen

Analyser af Den  
Nationale Trivselsmåling

Hans Henrik Knoop, Aarhus Universitet  
Bjørn E. Holstein, Syddansk Universitet  
Hanne Viskum, Professionshøjskolen Metropol  
Jannie Moon Lindskov, DCUM



dansk  
center for  
"undervisningsmiljø

Jen til praksis

## Generelle anbefalinger

To generelle pædagogiske anbefalinger, som udspringer af undersøgelsen, er

- en yderligere styrkelse af frigørende fællesskaber i skolen som effektive fremmere af læring og trivsel

og

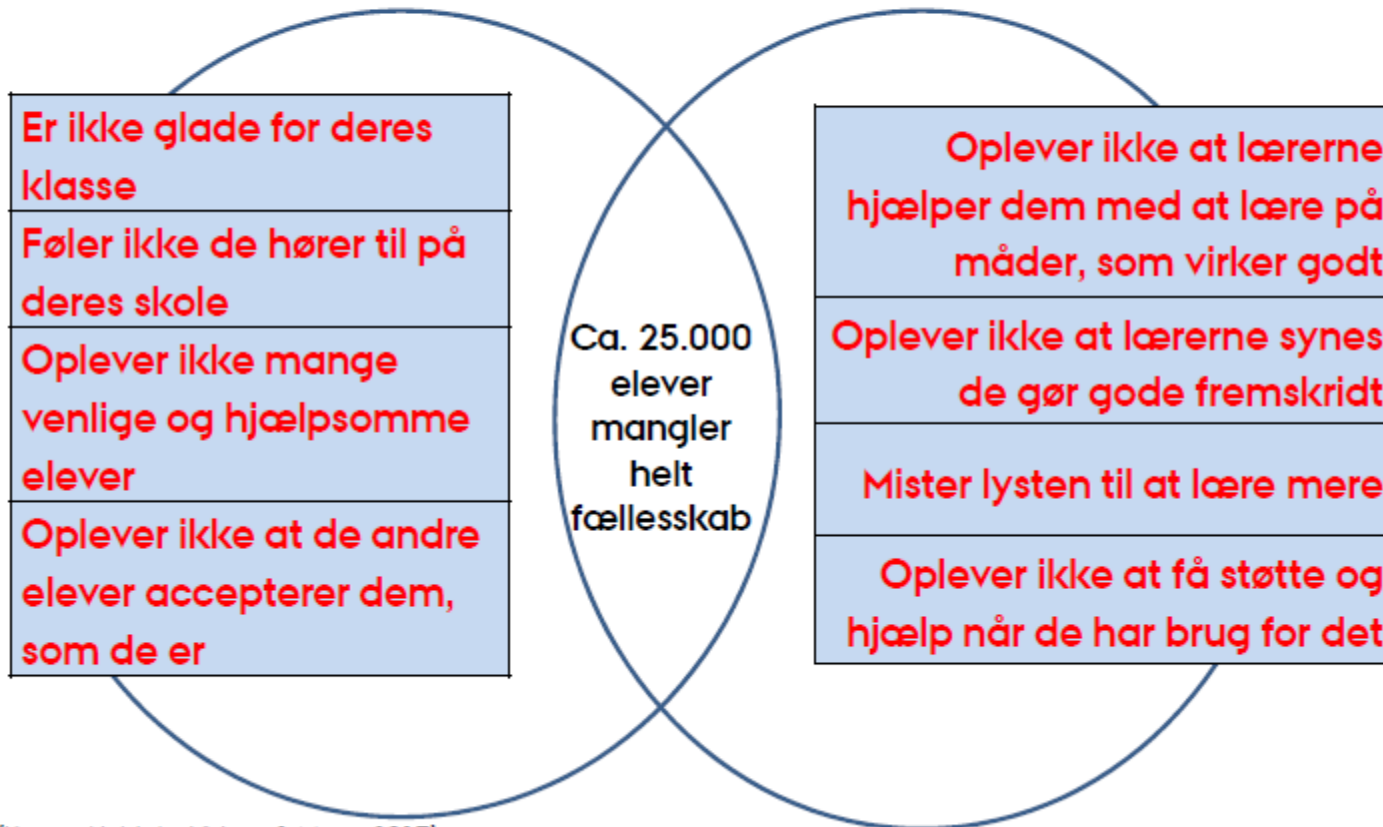
- en yderligere styrkelse af trivselsarbejdet som en effektiv vej til fremme læring og oplevelser af frigørende fællesskab

uar 2018

## Hovedresultater

1. Der er generelt høj skoletrivsel i den danske grundskole, ca. 75 % har høj skoletrivsel.
2. De fleste elever oplever et stærkt elevfællesskab i skolen, mens de færreste oplever et stærkt elev-lærer-fællesskab.
3. Fællesskab, både mellem eleverne og mellem elever og lærere, viser statistisk sammenhæng med alle indikatorer på trivsel: skoletrivsel, læring, involvering i undervisningen, oplevet kompetence, tryghed og at være uden smerter. Sammenhængene er stærke og konsistente.
4. De elever, som både oplever stærke elevfællesskaber og elev-lærer-fællesskaber har i særklasse høj trivsel, uanset hvilken indikator for trivsel, vi ser på. Omvendt er elever, som både oplever en lav grad af elevfællesskab og en lav grad af fællesskab med lærerne, tilbøjelige til at mistrives på alle de nævnte indikatorer for trivsel. Og vice-versa: De skoler, der er kendetegnede af høj trivsel, vil også have elever, som oplever at høre til i det større fællesskab på deres skole.

# Manglende fællesskab hos elever i 4. – 9. klasse



*(Knoop, Holstein, Viskum & Moon, 2017)*

Hans Henrik Knoop, 2017

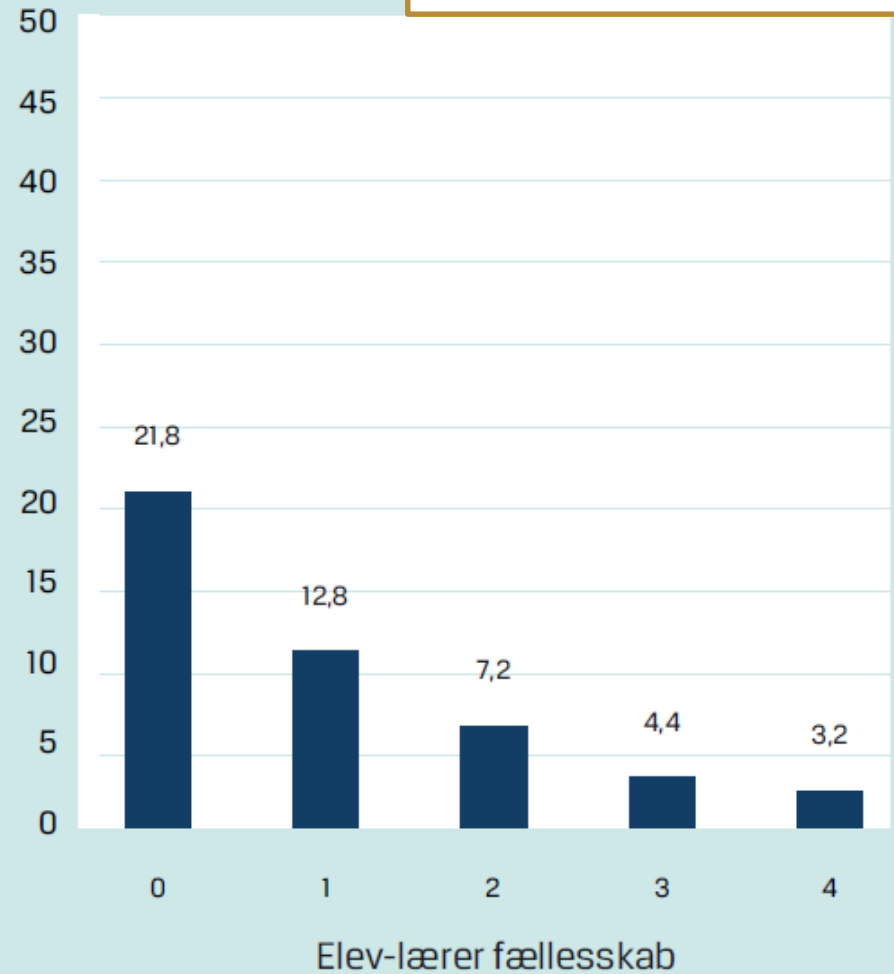
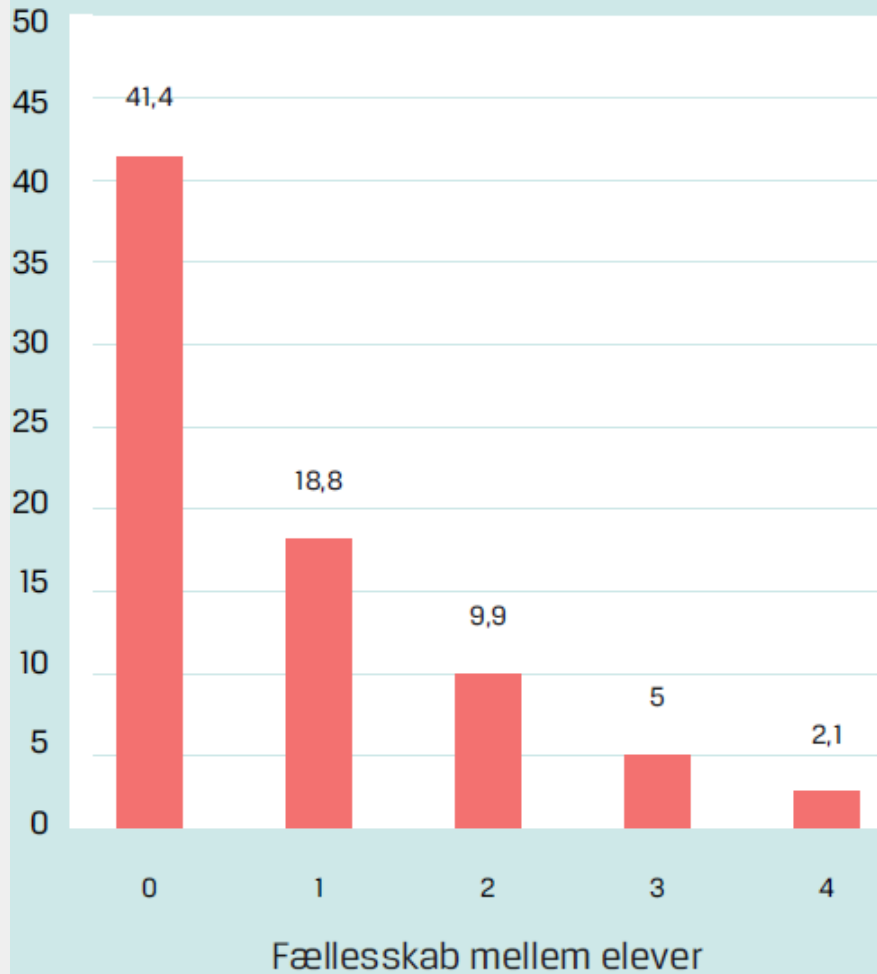
Figur 11 - Procent som altid / for det meste er bange for at blive til grin i skolen



Fællesskab mellem elever

Elev-lærer fællesskab

Figur 12 - Procent som aldrig eller sjældent føler sig trygge i skolen

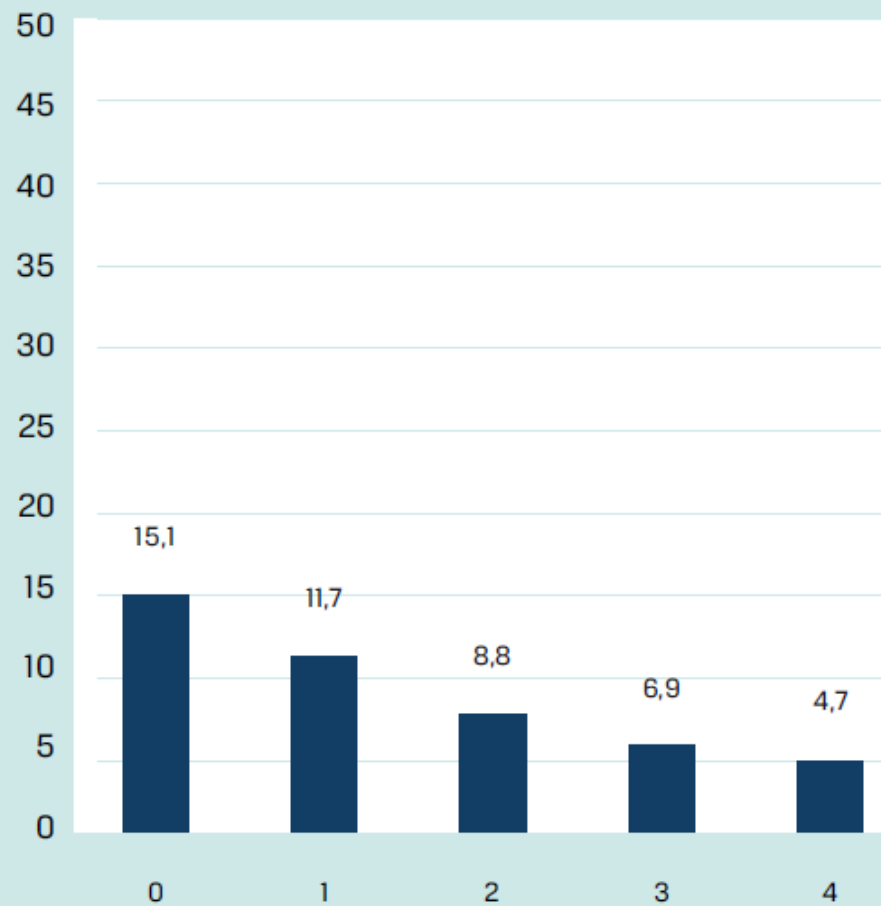




Figur 13 - Procent som er blevet mobbet tit / meget til / en gang i mellem i dette skoleår



Fællesskab mellem elever



Elev-lærer fællesskab

# Hvilke tegn ser vi? Undersøg!

**Er glad for din klasse?**

**Føler du, du hører til?**

**Oplever du venlighed og hjælpsomhed?**

**Oplever du accept fra kammerater?**

**Hvordan er den sociale/moralske orden?**

**Hvad samles vi om? Foragt, hån, værdighed?**

**Hvilke fortællinger er dominerende?**

**Hvordan stemningen? Tolerance, frygt, tryghed?**

# 4. Kommunal sagsgang og behandling af klagesager vedr. mobning.

- Rettigheder og forpligtigelser på skole- og forvaltningsniveau v/Silkeborg Kommune

# 5. Antimobbestrategi.

Introduktion til skolebestyrelse og skoleledelsens arbejde med antimobbestrategi.

- Proces: Skolebestyrelse og skoleledelse arbejder.
- Deltagernes forberedelse: medbring skolens antimobbestrategi.

# Lov om ændring af lov om elevers og studerendes undervisningsmiljø og lov om folkeskolen

(Krav om antimobbestrategi, handlingsplan ved problemer med det psykiske undervisningsmiljø, oprettelse af klageinstans, tilsyn, genindførelse af kommunalbestyrelsens behandling af skolelederens beslutninger m.v.)

VI MARGRETHE DEN ANDEN, af Guds Nåde Danmarks Dronning, gør vitterligt:

Folketinget har vedtaget og Vi ved Vort samtykke stadfæstet følgende lov:

## § 1

I lov nr. 166 af 14. marts 2001 om elevers og studerendes undervisningsmiljø foretages følgende ændringer:

### »Kapitel 1 a

#### *Pligt til tiltag mod problemer med det psykiske undervisningsmiljø*

**§ 1 a.** Reglerne i dette kapitel gælder for grundskoleundervisning og ungdomsuddannelser.

**§ 1 b.** Den myndighed, bestyrelse eller person, der har ansvar for uddannelsesstedet, fastsætter en antimobbestrategi, herunder en strategi mod digital mobning, jf. dog stk. 2. Strategien revideres efter behov.

*Stk. 2.* Skolebestyrelsen på folkeskoler og kommunale internationale grundskoler fastsætter en antimobbestrategi, herunder en strategi mod digital mobning, som en del af værdiregelsættet, jf. § 44, stk. 4, i folkeskoleloven og § 12, stk. 2, i lov om kommunale internationale grundskoler. Er der ikke inden skoleårets begyndelse fastsat en antimobbestrategi, skal kommunalbestyrelsen fastsætte en sådan, som gælder, indtil en antimobbestrategi bliver fastsat af skolebestyrelsen. Strategien revideres efter behov.

# En antimobbestrategi kan indeholde beskrivelser af

- Hvad forstår vi ved trivsel, mobning, digital mobning, konflikter?
- Hvad er formålet med vores antimobbestrategi?
- Hvordan vil vi arbejde med forebyggelse af mobning?
- Hvad gør vi, når mobning er konstateret? Handlingsplan!
- Hvordan inddrages elever, forældre, alle personalegrupper i arbejdet med mobning?
- Hvad gør vi for at opkvalificere de voksnes kompetencer til at håndtere mobning?
- Hvilke personer kan elever, ansatte og forældre henvende sig til ang. spørgsmål om mobning?
- Hvordan udbreder vi kendskab til strategien?
- Hvornår skal strategien evalueres?

# Arbejde med egen skoles antimobbestrategi

# 6. Tak for i dag – Kom godt hjem.

- Venlig hilsen Lisbeth Alnor, VIA UC, [lial@via.dk](mailto:lial@via.dk)



# Inspiration

Mobning – Viden og værktøj for fagfolk (2017), Akademisk forlag. Særligt kapitel 1 + kapitel 3.

- [http://www.friformobberi.dk/system/files\\_force/Mobning\\_ebog.pdf](http://www.friformobberi.dk/system/files_force/Mobning_ebog.pdf)

DPU – Temaside om mobning:

- <http://edu.au.dk/aktuelt/aktuelle-temaer/mobning/>

Red Barnet, lille film (6 min.) om mobning, Helle Rabøll

<https://www.youtube.com/watch?v=WenvnZs8kYk>

